

# Smart IC Lock

ユーザビリティ重視  
『時間を操る』スマートロック



特許取得製品

## ■主な特徴

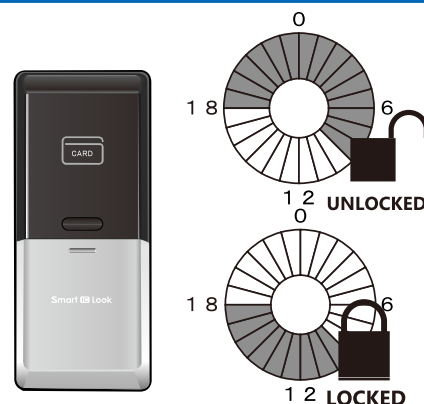


### 鍵穴を残したIC認証ゲートへ進化

既存のドアへ追加加工を必要とせず、設置できる特許構造。  
ICカードを「鍵」として使用でき、既存のキーも併用が可能。  
FeliCa(ISO18092)やMifare(ISO14443A)のIC規格しているので  
SuicaやPASMO等の交通系ICカードも使用可能です。  
また、既存のキーを使った解錠履歴も内部に保存されます。

### タイムコントロール機能を搭載

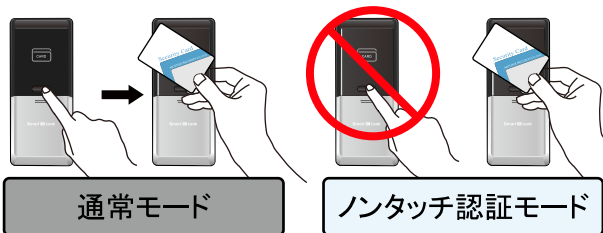
扉のセキュリティレベルを曜日と時間で自動切り替え。  
認証方法は2種類あり、運用に合わせた設定が可能。  
IC認証が不要で誰でも入室できる「常時解錠」モードと  
管理者のみ入室できる「常時施錠」モードがあります。



### microSDカードでデータ移動が簡単に

専用PCソフトのデータをmicroSDに保存してSmart IC Lockへ  
アップロードするだけでタイマー設定やICカードの登録が可能。  
また、Smart IC Lockの内部保存データをmicroSDへダウンロードし  
(解錠履歴、動作回数、IC登録者情報)をPCで閲覧、管理できます。



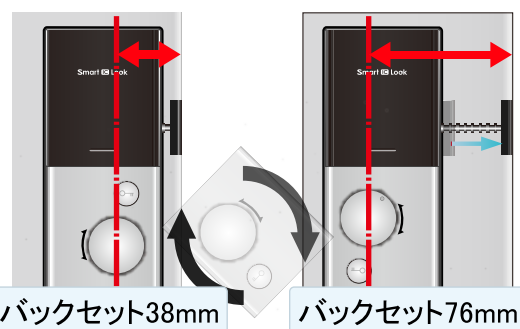
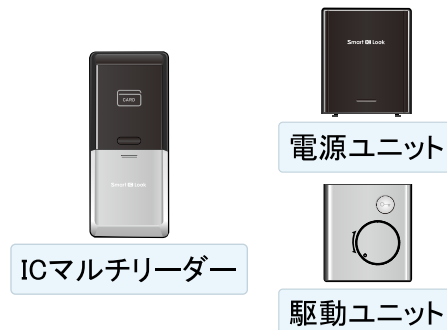


## スマートなノンタッチ認証モード

WAKE UPボタンを押さなくてもICカードをかざすだけで解錠が可能な「ノンタッチ認証モード」へ切り替え可能。電池消費を抑えつつ、認証時の手間を改善します。

## 3ピース構造で長期継続利用

IC登録データ、解錠履歴を保存する「電源ユニット」と消耗部品の「駆動ユニット」を分離した特許構造なので経年劣化の際は低コストかつ素早い復旧に対応可能です。



## 広範囲の扉に対応した設計

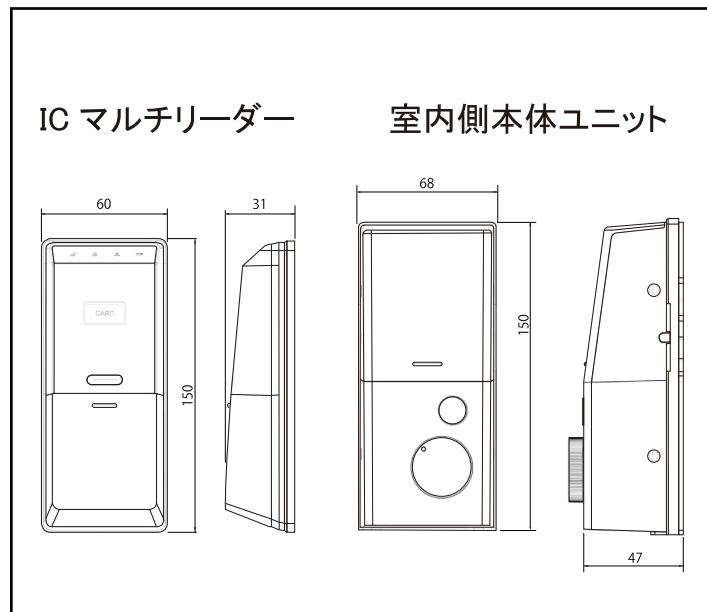
駆動部を180度回転させて取付することで、38～76mmまで幅広いバックセットへ対応可能。また、回転シャフトもピン差し込みタイプで、ドア厚32mm～60mmまで設置可能。

## 製品仕様

名称	Smart IC Lock(スマートICロック)
型番	MS2150
本体電源	本体：単三アルカリ乾電池 または 単三リチウム乾電池 4本
電池寿命	IC 認証モード：約 4,500 回 ノンタッチ認証モード：約 3,000 回
AC 電源	AC-DC アダプター 6V
非常用電源	角型 9V アルカリ乾電池をリーダー一部端子に接触
IC 登録数	G Master カード：3 枚 A Master カード：5 枚 User カード：300 枚
対応 IC 規格	Mifare®(ISO14443A)、FeliCa®(ISO18902)
IC 周波数	13.56MHz
履歴保存数	10,000 件
データ入出力	microSDHC
外部入力端子	無電圧 A 接点
防滴性能	リーダー部 IPX-4
不正警報音	85dB
対応錠前	MIWA：LA/LSP/DA/TE GOAL：LX/LG/LD/HD その他メーカー
対応 BS	38 / 51 / 64 / 76mm
適応ドア厚	32 ~ 60mm

Mifare は NXP セミコンダクター社の登録商標です。 FeliCa はソニー社の登録商標です。

## 寸法図



**MOTHER SECURITY Co., LTD.**

**マザーセキュリティ株式会社**

本社：名古屋市緑区徳重 3-104

Tel: 052-848-7688 Fax: 052-878-3877

東京オフィス：東京都台東区蔵前 3-6-7

Tel: 03-5829-9144 Fax: 03-5829-9101

URL: <https://www.mother7s.jp>